

# Infographie départementale

## L'IAE en 2024

Insertion par l'Activité Economique

### Lot-et-Garonne

⚠ Le nombre de SIAE correspond au nombre de conventionnements listés dans l'ASP.

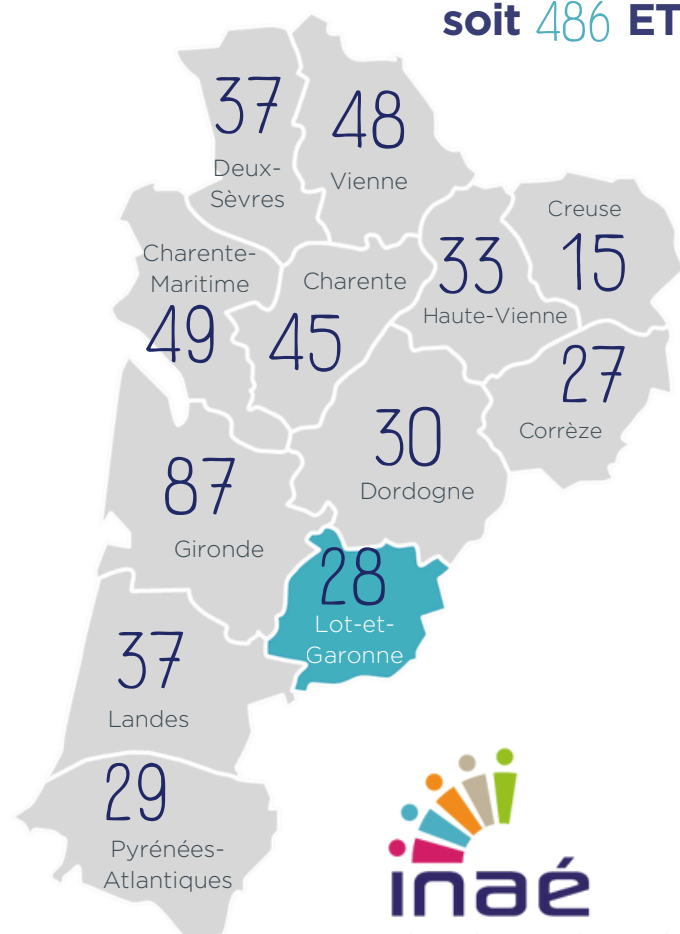
47

28  
SIAE

1 390  
Salariés en  
parcours

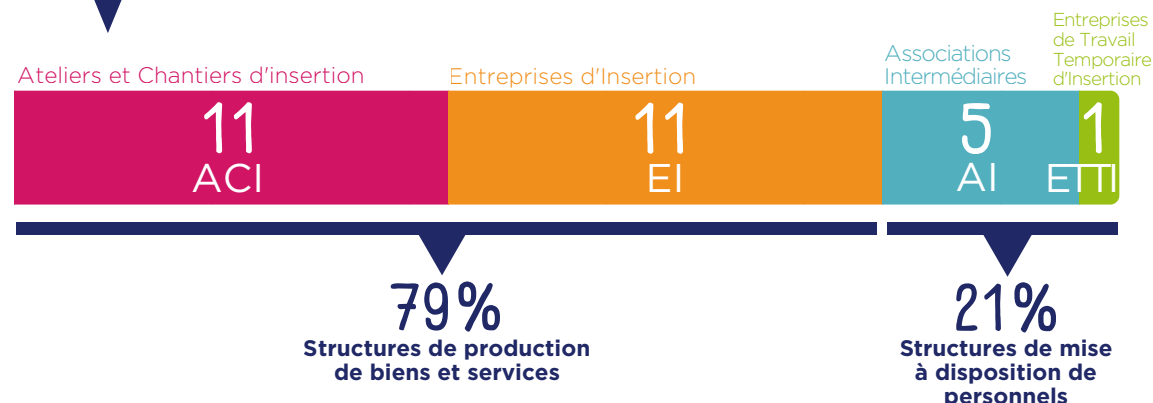


soit 486 ETP



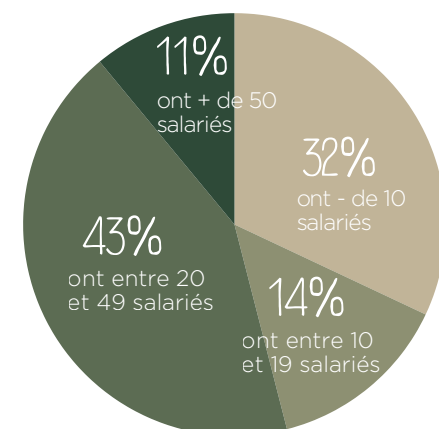
**inaé**  
AGIR ENSEMBLE POUR L'INSERTION  
PAR L'ACTIVITÉ ÉCONOMIQUE

## PORTRAIT DES SIAE

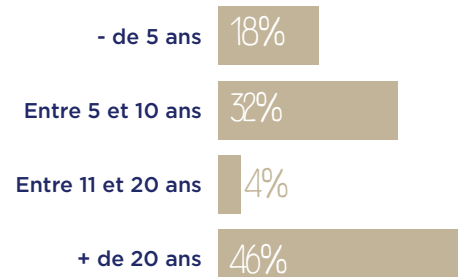


### RÉPARTITION PAR TAILLE (ETP)

Salariés en parcours et permanents



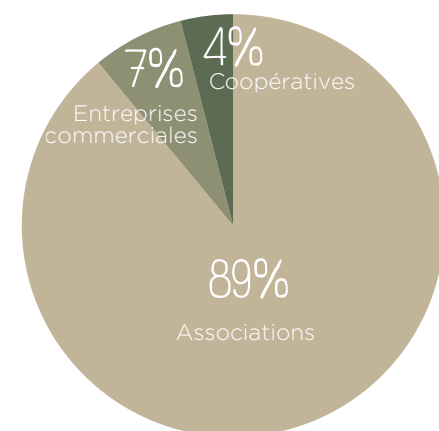
### ANCIENNETÉ



### SECTEURS D'ACTIVITÉ

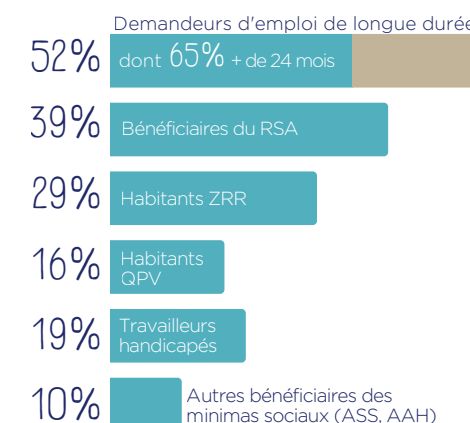


### STATUT JURIDIQUE



## IMPACT SOCIAL

### PROFIL DES SALARIÉS

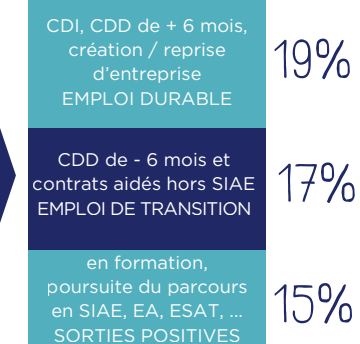
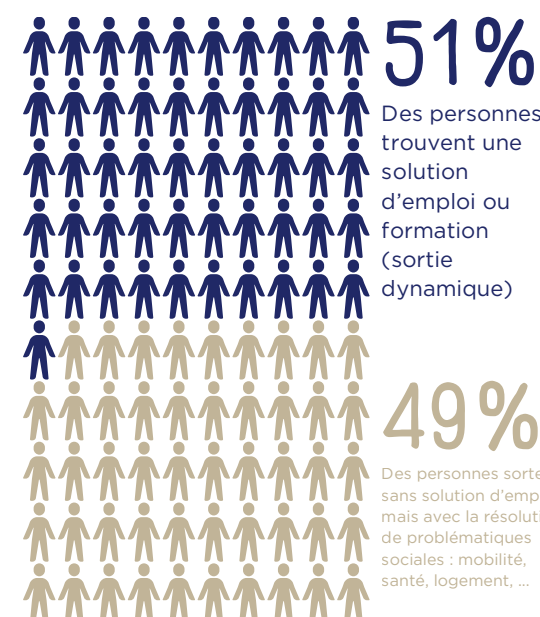


25% + de 50 ans

62% Entre 26 et 50 ans

14% - de 26 ans

### TREMLIN VERS L'EMPLOI



Données issues des sorties examinées après 3 mois/150 heures de parcours

PRÉFET  
DE LA RÉGION  
NOUVELLE-AQUITAINE

RÉGION  
Nouvelle-Aquitaine